

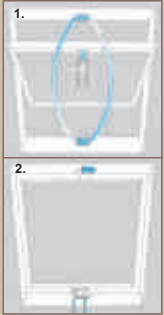
Einbau mit Anschlussrahmen



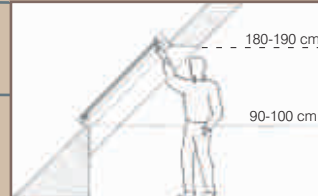
- ✓ Innovative Entwicklung
- ✓ Präziser Folienanschluss
- ✓ Optimale Einstellung vor Fenstereinbau durch diagonale und waaggerechte Ausrichtung
- ✓ Schneller, fachgerechter Einbau
- ✓ Serienmäßiger Anschlussrahmen für jedes Schindler Fenster

Griff-Umbau

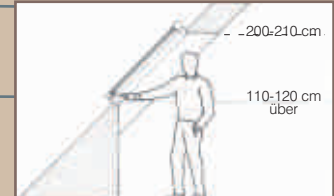
- ✓ Der Griff ist werkseitig oben angebracht. Mit der Hilfe der unteren Bohrungen ist er leicht und genau umsetzbar. (FBB)
- ✓ Sofern das Fenster zu hoch eingebaut ist, kann für die leichtere Bedienung der Griff nachträglich von oben nach unten montiert werden. (FBB)



Griff oben



Griff unten



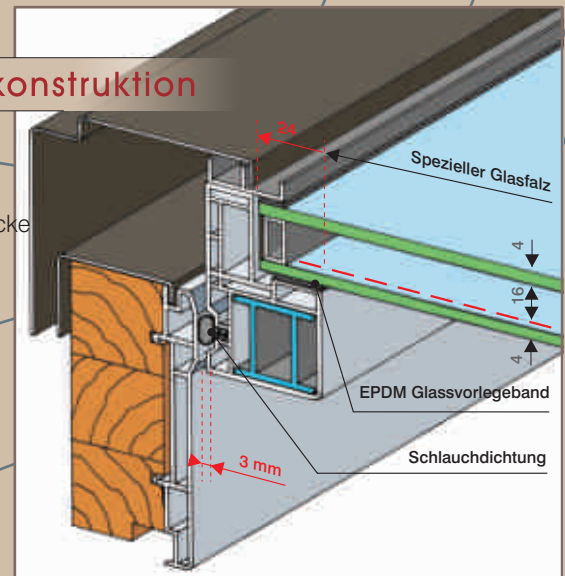
Spaltlüftung



Spaltlüftungsstellung mit Griff arretierbar. In der Spaltlüfterstellung kann die Belüftung so gesichert werden, dass der Raum für längere Zeit verlassen werden kann.

Verstärkte Flügelkonstruktion

- ✓ Verstärktes Flügelprofil
- ✓ Spezieller 24 mm Glasfalz mit Glasvorlegeband um Kältebrücke zu vermeiden
- ✓ Verbreitertes EPDM Glasvorlegeband
- ✓ Präziser 3 mm Spalt zwischen Flügel und Blendrahmen für verbesserte Luftabdichtung
- ✓ Schlauchdichtung



Nachjustierung



Durch das Funktionsprinzip des zwischenschlagenden Fensterflügels und der nachträglich einstellbaren Markenbeschlägen, können die durch die Dachbewegung bedingten Deformationen passend nachjustiert werden.



Ich bitte um:

- Kontaktaufnahme
- Information
- Angebot

Wirtschaftlichkeit

Günstiger Preis



Lange Lebensdauer



Minimale Wartung



Dachflächenfenster

FFB Holz Schwingfenster

FFB Holz Klapp-Schwingfenster

MBB Holz-Kunststoff Schwingfenster

MFB Holz-Kunststoff Klapp-Schwingfenster



Absender:

.....
Firma

.....
Vorname, Name

.....
PLZ, Ort

.....
Straße, Nummer

.....
Telefon

.....
Telefax

.....
E-mail

Antwort



D A NL CH L

Schindler Dachfenster
Deutschland Niederlassung

Bremer Straße 89
D-90451 Nürnberg

Tel: 00-49-(0)911-641 2735
Fax: 00-49-(0)911-641 2748

E-mail: info@schindlerdachfenster.de
Internet: www.schindlerdachfenster.de